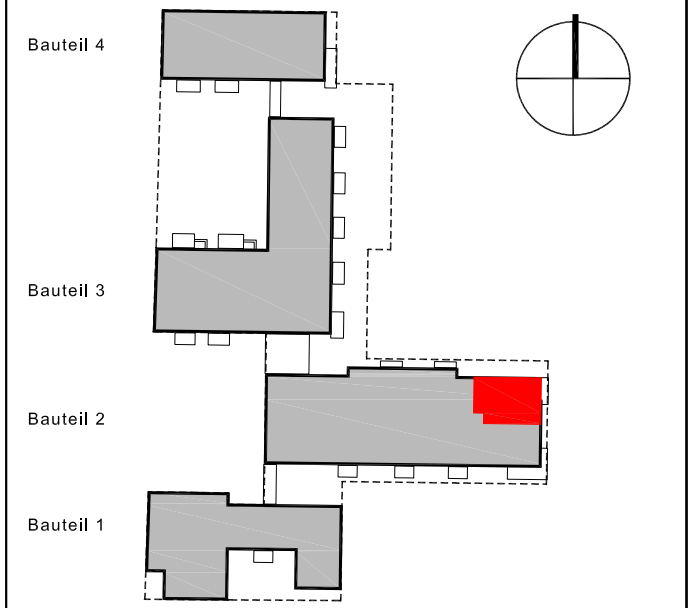
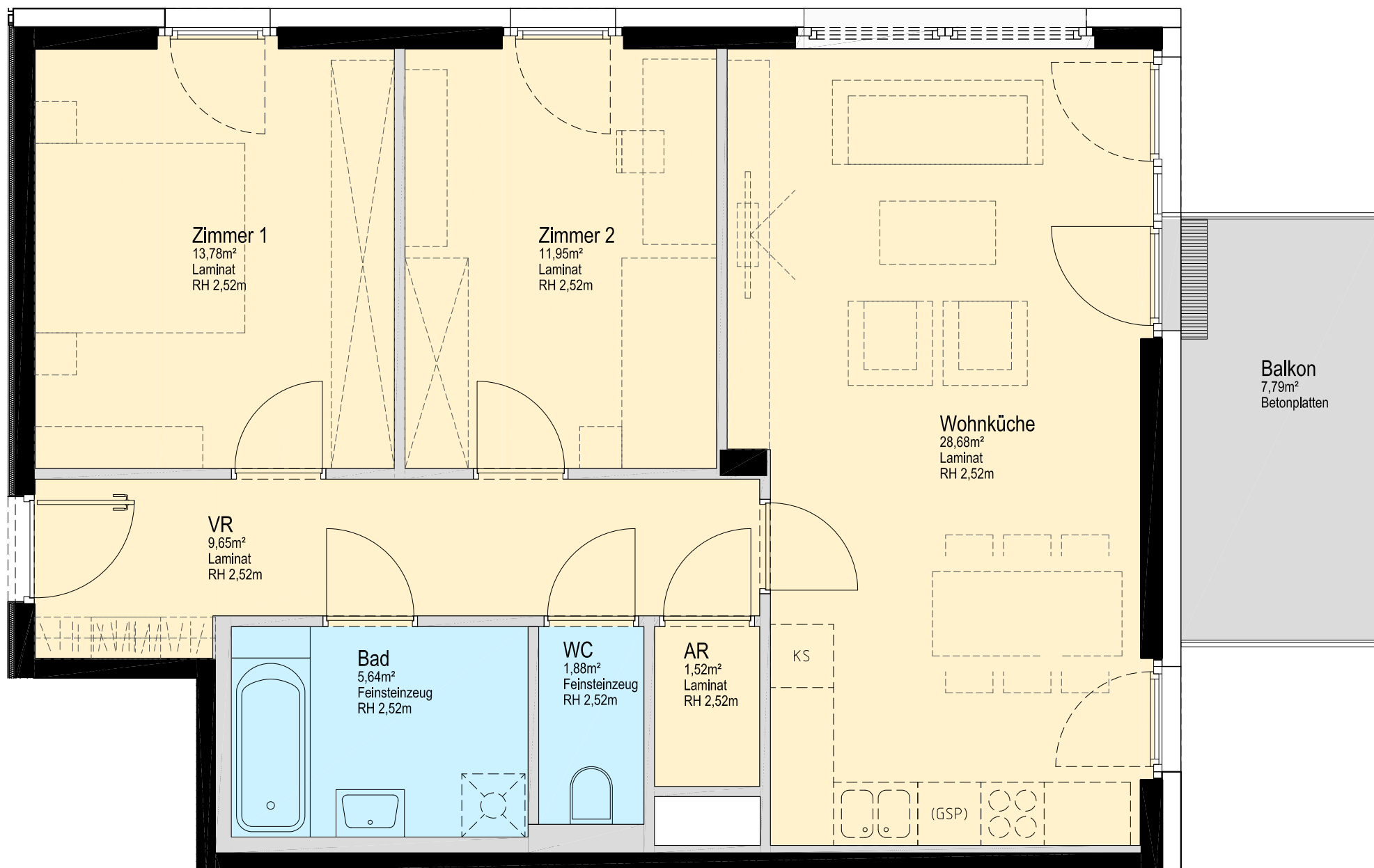


# VERGABEPLAN - KAGRAN WEST III

1220 Wien, Arakawastrasse 9-11 / Bosaigasse 6 am Kirschblütenpark

|            |           |                 |                     |
|------------|-----------|-----------------|---------------------|
| STIEGE     | 02        | Wohnfläche:     | 73,10m <sup>2</sup> |
| GESCHOSS   | 1.0G      | Loggia:         |                     |
|            |           | Wohnnutzfläche: | 73,10m <sup>2</sup> |
| <b>TOP</b> | <b>13</b> | Balkon:         | 7,79m <sup>2</sup>  |



## EISENHOF

gemeinnützige Wohnungsgesellschaft m.b.H.

Tannengasse 20  
A - 1150 Wien

T +43 (0)1 / 981 71 -0  
F +43 (0)1 / 981 71 -53  
www.heimbau.at

## BLAICH + DELUGAN ARCHITEKTEN

staatlich befugte und beidseitige Ziviltechniker

Schaumburggasse 18/11  
A - 1040 Wien

T +43 (0)1 / 504 19 42  
F +43 (0)1 / 504 19 42 -4  
www.blaichdelugan.com

Änderungen infolge Behördenauflagen, haustechnischer und konstruktiver Maßnahmen vorbehalten. Statische und bauphysikalische Angaben nicht Planinhalt. Die Wohnungs- und Raumgrößen sind Cirka-Angaben und können sich aufgrund der Ausführungs- und Detailplanung ändern.  
Hinsichtlich der Boden- und Wandbeläge sowie der Elektro-, Sanitär- und sonstiger Ausstattungen gilt ausschließlich die jeweils aktuelle Bau- und Ausstattungsbeschreibung. Einrichtungsgegenstände, Waschmaschinen sowie Küchen und Küchengeräte dienen nur der Veranschaulichung und werden nicht geliefert. Heizkörper- und Elektrosymbole sind nicht maßgenau und definieren nur die vorraussichtliche Lage. Dieser Plan ist zum Anfertigen von Einbaumöbel nicht geeignet. Möbel, vorallem Schränke, sind von Außenwänden min. 10cm abgerückt aufzustellen.  
Sämtliche dargestellte Fenster- und Fenstertürflügel sind mit Dreh-Kipp-Beschlägen ausgeführt und an der Ost-, Süd- und Westseite mit einem Sonnenschutz sowie an der Nordseite für den nachträglichen Einbau eines Sonnenschutzes ausgestattet.

M 1:50 0 50 100 150 200 250 300 cm

Stand: 24.09.2017