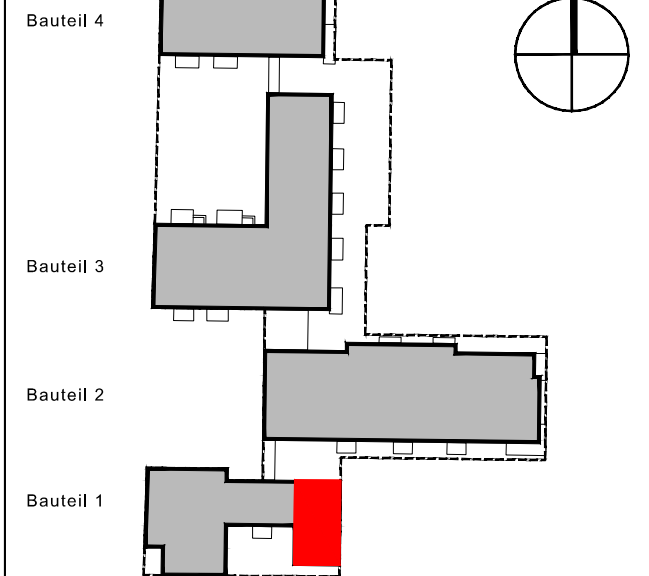
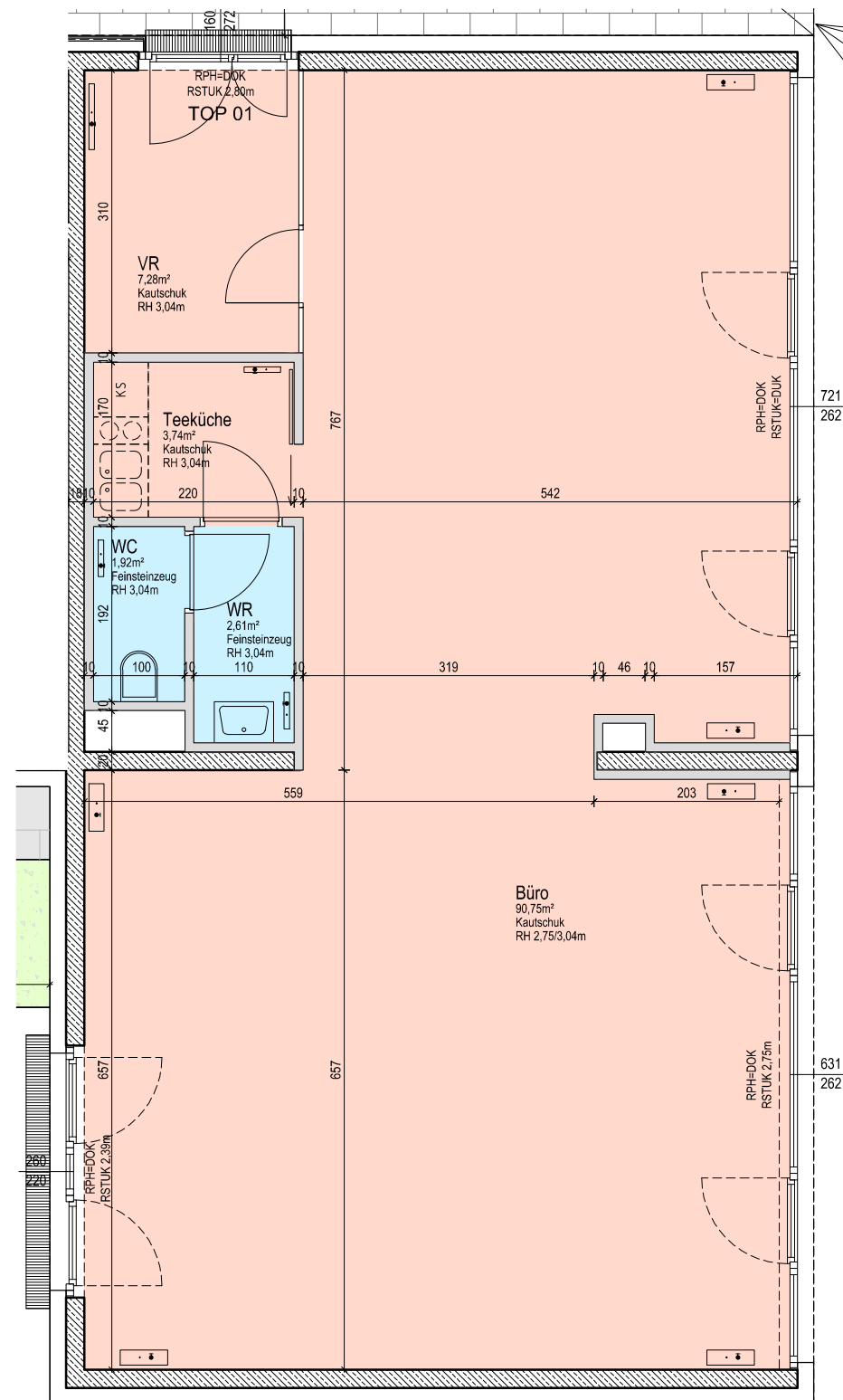


VERGABEPLAN - KAGRAN WEST III

1220 Wien, Arakawastrasse 9-11 / Bonaigasse 6 am Kirschblütenpark

STIEGE 01 Wohnfläche: 106,30m²
 GESCHOSS EG Loggia:

TOP 01 Wohnnutzfläche: 106,30m²
 Garten/Terr.: m²



EISENHOF
 gemeinnützige Wohnungsgesellschaft m.b.H.
 Tannengasse 20
 A - 1150 Wien
 T +43 (0)1 / 981 71 -0
 F +43 (0)1 / 981 71 -53
 www.heimbau.at

BLAICH + DELUGAN ARCHITEKTEN
 staatlich befugte und beeidigte Ziviltechniker
 Schaumburggasse 18/11
 A - 1040 Wien
 T +43 (0)1 / 504 19 42
 F +43 (0)1 / 504 19 42 -4
 www.blaichdelugan.com

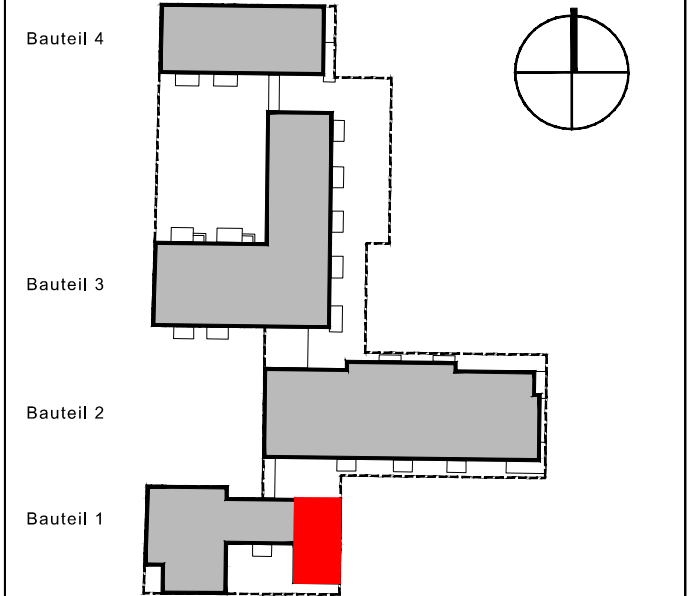
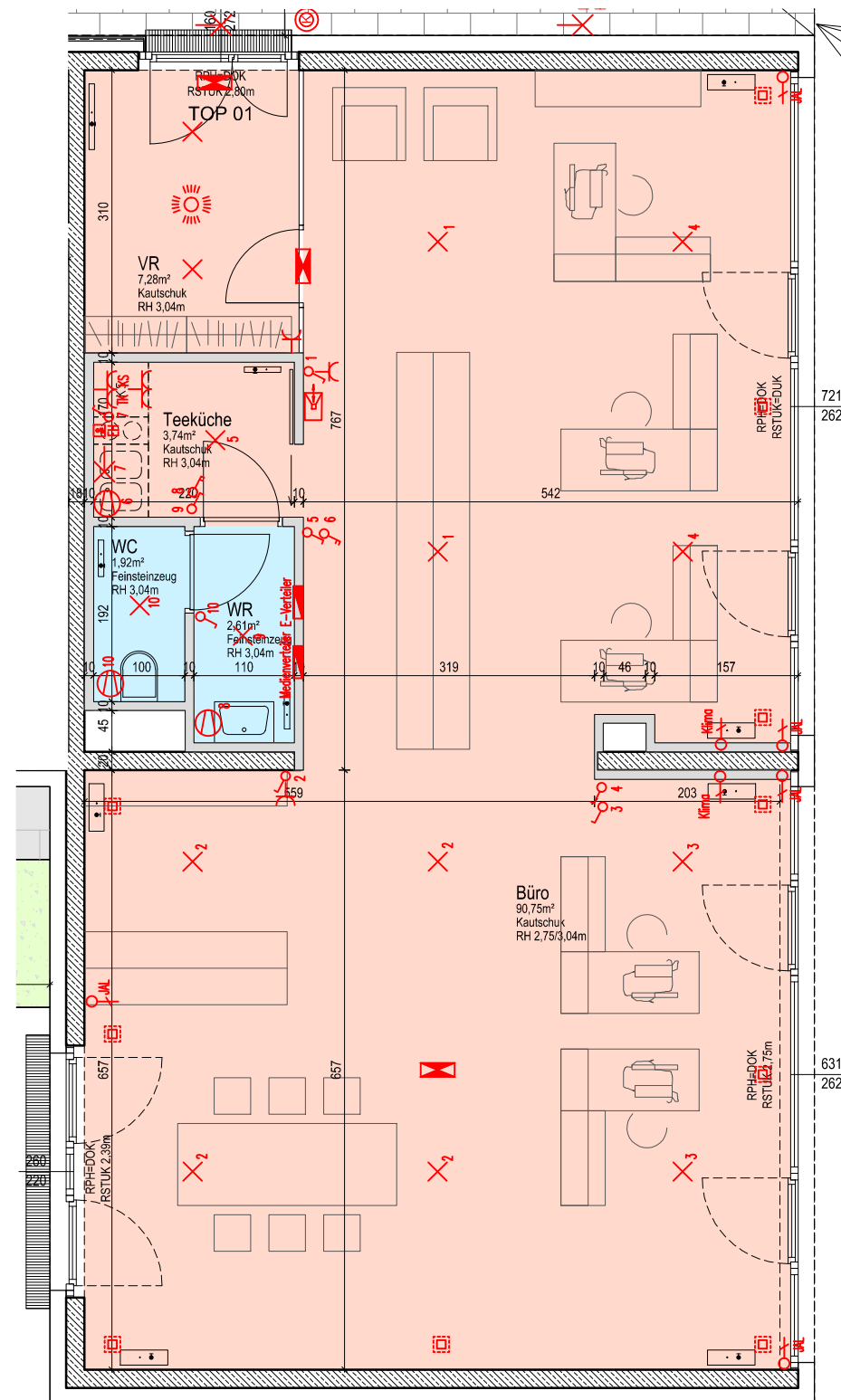
Änderungen infolge Behördenauflagen, haustechnischer und konstruktiver Maßnahmen vorbehalten. Statische und bauphysikalische Angaben nicht Planinhalt. Die Wohnungs- und Raumgrößen sind Cirka-Angaben und können sich aufgrund der Ausführungs- und Detailplanung ändern.
 Hinsichtlich der Boden- und Wandbeläge sowie der Elektro-, Sanitär- und sonstiger Ausstattungen gilt ausschließlich die jeweils aktuelle Bau- und Ausstattungsbeschreibung. Einrichtungsgegenstände, Waschmaschinen sowie Küchen und Küchengeräte dienen nur der Veranschaulichung und werden nicht geliefert.
 Heizkörper- und Elektrosymbole sind nicht maßgenau und definieren nur die voraussichtliche Lage. Dieser Plan ist zum Anfertigen von Einbaumöbel nicht geeignet. Möbel, vorallem Schränke, sind von Außenwänden min. 10cm abgerückt aufzustellen.
 Sämtliche dargestellte Fenster- und Fenstertürflügel sind mit Dreh-Kipp-Beschlägen ausgeführt und an der Ost-, Süd- und Westseite mit einem Sonnenschutz sowie an der Nordseite für den nachträglichen Einbau eines Sonnenschutzes ausgestattet.

M 1:75

Stand: 06.09.2017

VERGABEPLAN - KAGRAN WEST III
1220 Wien, Arakawastrasse 9-11 / Bonaigasse 6 am Kirschblütenpark

STIEGE	01	Wohnfläche:	106,30m ²
GESCHOSS	EG	Loggia:	
TOP 01		Wohnnutzfläche:	106,30m ²
		Garten/Terr.:	m ²



EISENHOF
gemeinnützige Wohnungsgesellschaft m.b.H.
Tannengasse 20
A - 1150 Wien
T +43 (0)1 / 981 71 -0
F +43 (0)1 / 981 71 -53
www.heimbau.at

BLAICH + DELUGAN ARCHITEKTEN
staatlich befugte und beeidigte Ziviltechniker
Schaumburggasse 18/11
A - 1040 Wien
T +43 (0)1 / 504 19 42
F +43 (0)1 / 504 19 42 -4
www.blaichdelugan.com

Änderungen infolge Behördenauflagen, haustechnischer und konstruktiver Maßnahmen vorbehalten. Statische und bauphysikalische Angaben nicht Planinhalt. Die Wohnungs- und Raumgrößen sind Cirka-Angaben und können sich aufgrund der Ausführungs- und Detailplanung ändern.
Hinsichtlich der Boden- und Wandbeläge sowie der Elektro-, Sanitär- und sonstiger Ausstattungen gilt ausschließlich die jeweils aktuelle Bau- und Ausstattungsbeschreibung, Einrichtungsgegenstände, Waschmaschinen sowie Küchen und Küchengeräte dienen nur der Veranschaulichung und werden nicht geliefert. Heizkörper- und Elektrosymbole sind nicht maßgenau und definieren nur die voraussichtliche Lage. Dieser Plan ist zum Anfertigen von Einbaumöbel nicht geeignet. Möbel, vorallem Schränke, sind von Außenwänden min. 10cm abgerückt aufzustellen.
Sämtliche dargestellte Fenster- und Fenstertürflügel sind mit Dreh-Kipp-Beschlägen ausgeführt und an der Ost-, Süd- und Westseite mit einem Sonnenschutz sowie an der Nordseite für den nachträglichen Einbau eines Sonnenschutzes ausgestattet.

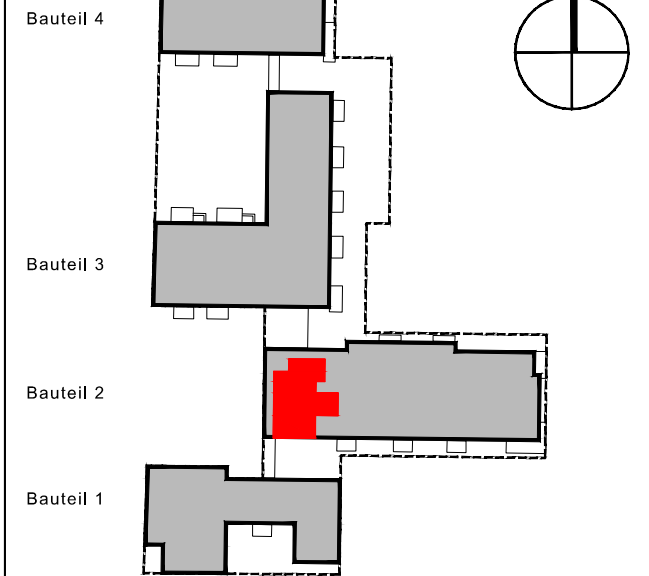
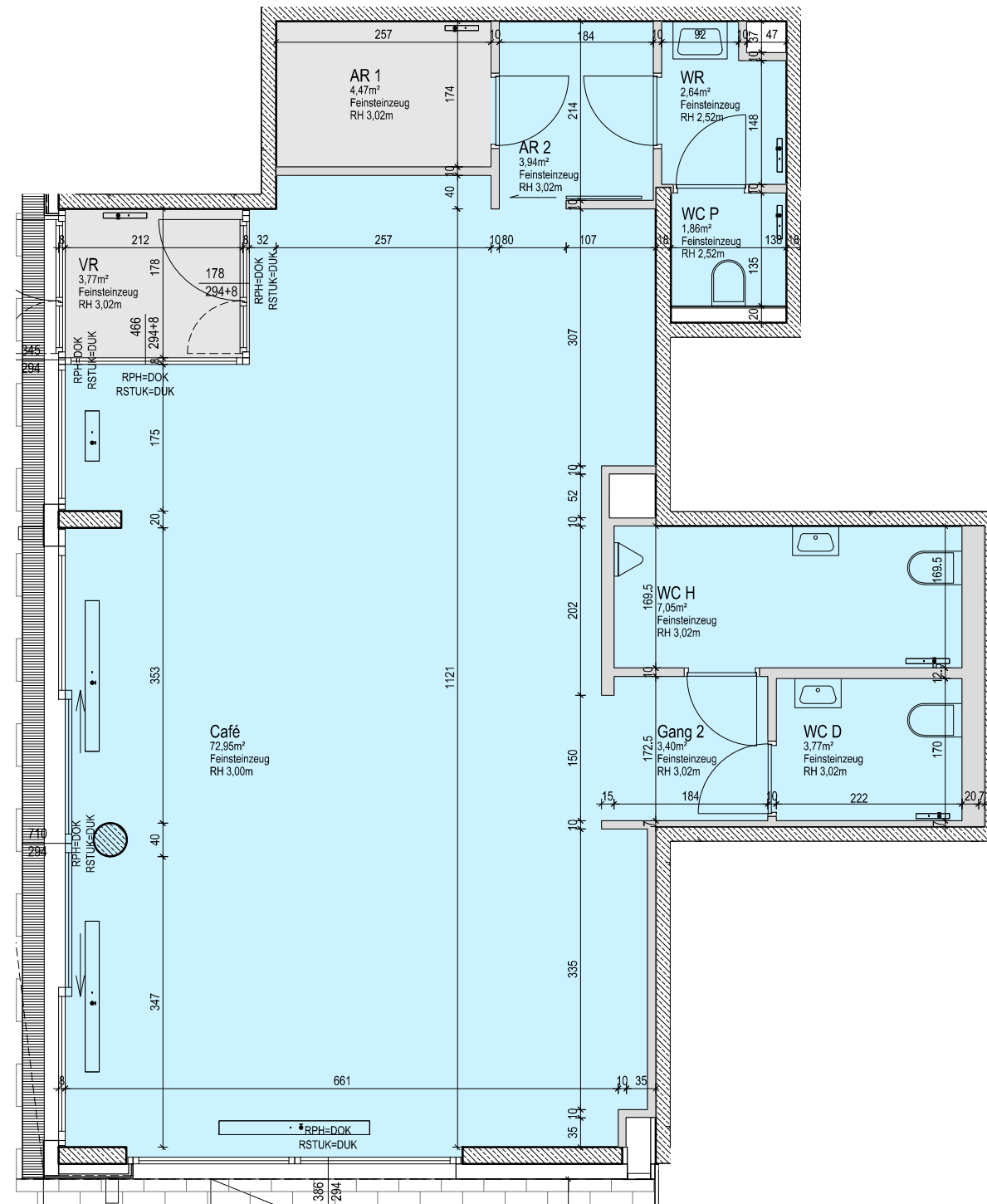
M 1:75 0 50 100 150 200 250 300 cm

Stand: 06.09.2017

VERGABEPLAN - KAGRAN WEST III
1220 Wien, Arakawastrasse 9-11 / Bonaigasse 6 am Kirschblütenpark

STIEGE	02	Wohnfläche:	103,85m ²
GESCHOSS	EG	Loggia:	
		Wohnnutzfläche:	103,85m ²
		Garten/Terr.:	m ²

TOP 01



EISENHOF
gemeinnützige Wohnungsgesellschaft m.b.H.
Tannengasse 20
A - 1150 Wien
T +43 (0)1 / 981 71 -0
F +43 (0)1 / 981 71 -53
www.heimbau.at

BLAICH + DELUGAN ARCHITEKTEN
staatlich befugte und beeidigte Ziviltechniker
Schaumburggasse 18/11
A - 1040 Wien
T +43 (0)1 / 504 19 42
F +43 (0)1 / 504 19 42 -4
www.blaichdelugan.com

Änderungen infolge Behördenauflagen, haustechnischer und konstruktiver Maßnahmen vorbehalten. Statische und bauphysikalische Angaben nicht Planinhalt. Die Wohnungs- und Raumgrößen sind Cirka-Angaben und können sich aufgrund der Ausführungs- und Detailplanung ändern.
Hinsichtlich der Boden- und Wandbeläge sowie der Elektro-, Sanitär- und sonstiger Ausstattungen gilt ausschließlich die jeweils aktuelle Bau- und Ausstattungsbeschreibung, Einrichtungsgegenstände, Waschmaschinen sowie Küchen und Küchengeräte dienen nur der Veranschaulichung und werden nicht geliefert.
Heizkörper- und Elektrosymbole sind nicht maßgenau und definieren nur die vorraussichtliche Lage. Dieser Plan ist zum Anfertigen von Einbaumöbel nicht geeignet. Möbel, vorallem Schränke, sind von Außenwänden min. 10cm abgerückt aufzustellen.
Sämtliche dargestellte Fenster- und Fenstertürflügel sind mit Dreh-Kipp-Beschlägen ausgeführt und an der Ost-, Süd- und Westseite mit einem Sonnenschutz sowie an der Nordseite für den nachträglichen Einbau eines Sonnenschutzes ausgestattet.

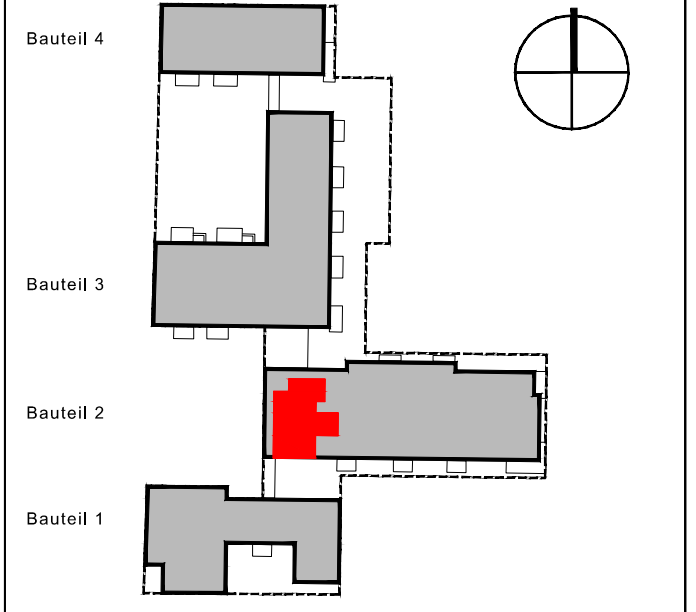
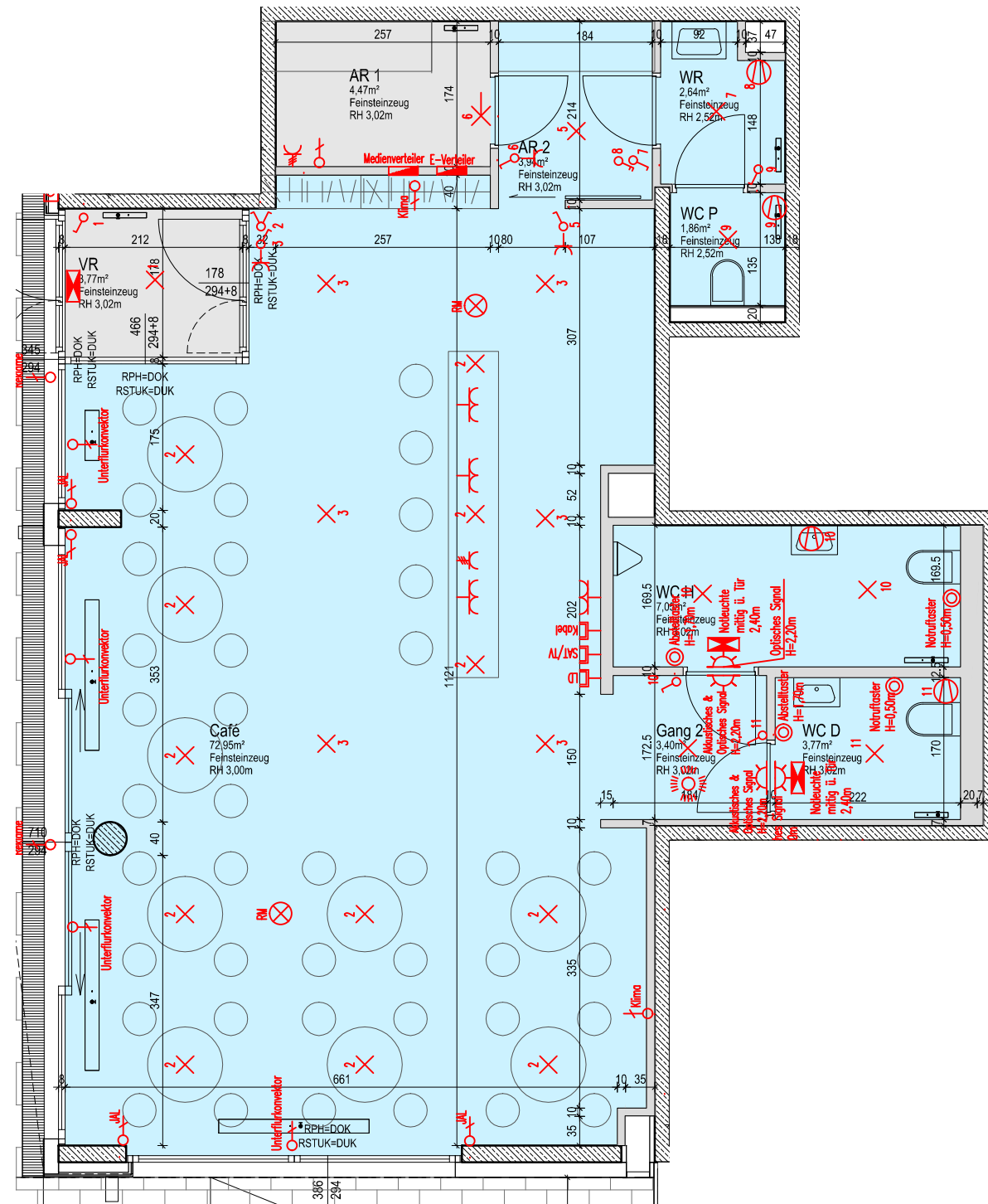
M 1:50

Stand: 06.09.2017

VERGABEPLAN - KAGRAN WEST III
1220 Wien, Arakawastrasse 9-11 / Bonaigasse 6 am Kirschblütenpark

STIEGE	02	Wohnfläche:	103,85m ²
GESCHOSS	EG	Loggia:	
		Wohnnutzfläche:	103,85m ²
		Garten/Terr.:	m ²

TOP 01



EISENHOF
gemeinnützige Wohnungsgesellschaft m.b.H.
Tannengasse 20
A - 1150 Wien
T +43 (0)1 / 981 71 -0
F +43 (0)1 / 981 71 -53
www.heimbau.at

BLAICH + DELUGAN ARCHITEKTEN
staatlich befugte und beeidigte Ziviltechniker
Schaumburggasse 18/11
A - 1040 Wien
T +43 (0)1 / 504 19 42
F +43 (0)1 / 504 19 42 -4
www.blaichdelugan.com

Änderungen infolge Behördenauflagen, haustechnischer und konstruktiver Maßnahmen vorbehalten. Statische und bauphysikalische Angaben nicht Planinhalt. Die Wohnungs- und Raumgrößen sind Circa-Angaben und können sich aufgrund der Ausführungs- und Detailplanung ändern.
Hinsichtlich der Boden- und Wandbeläge sowie der Elektro-, Sanitär- und sonstiger Ausstattungen gilt ausschließlich die jeweils aktuelle Bau- und Ausstattungsbeschreibung, Einrichtungsgegenstände, Waschmaschinen sowie Küchen und Küchengeräte dienen nur der Veranschaulichung und werden nicht geliefert. Heizkörper- und Elektrosymbole sind nicht maßgenau und definieren nur die voraussichtliche Lage. Dieser Plan ist zum Anfertigen von Einbaumöbel nicht geeignet. Möbel, vorallem Schränke, sind von Außenwänden min. 10cm abgerückt aufzustellen.
Sämtliche dargestellte Fenster- und Fenstertürflügel sind mit Dreh-Kipp-Beschlägen ausgeführt und an der Ost-, Süd- und Westseite mit einem Sonnenschutz sowie an der Nordseite für den nachträglichen Einbau eines Sonnenschutzes ausgestattet.

M 1:50 0 50 100 150 200 250 300 cm

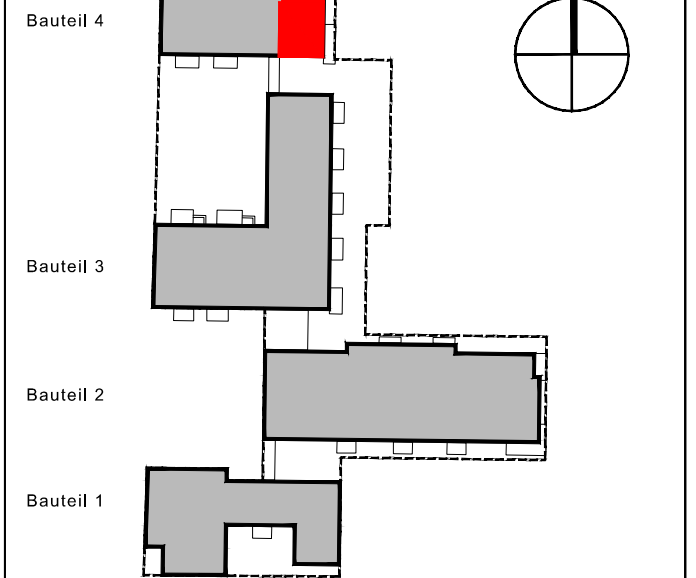
Stand: 06.09.2017

VERGABEPLAN - KAGRAN WEST III

1220 Wien, Arakawastrasse 9-11 / Bosaigasse 6 am Kirschblütenpark

STIEGE 04 Wohnfläche: 78,63m²
 GESCHOSS EG Loggia:

TOP 01 Wohnnutzfläche: 78,63m²
 Garten/Terr.: m²



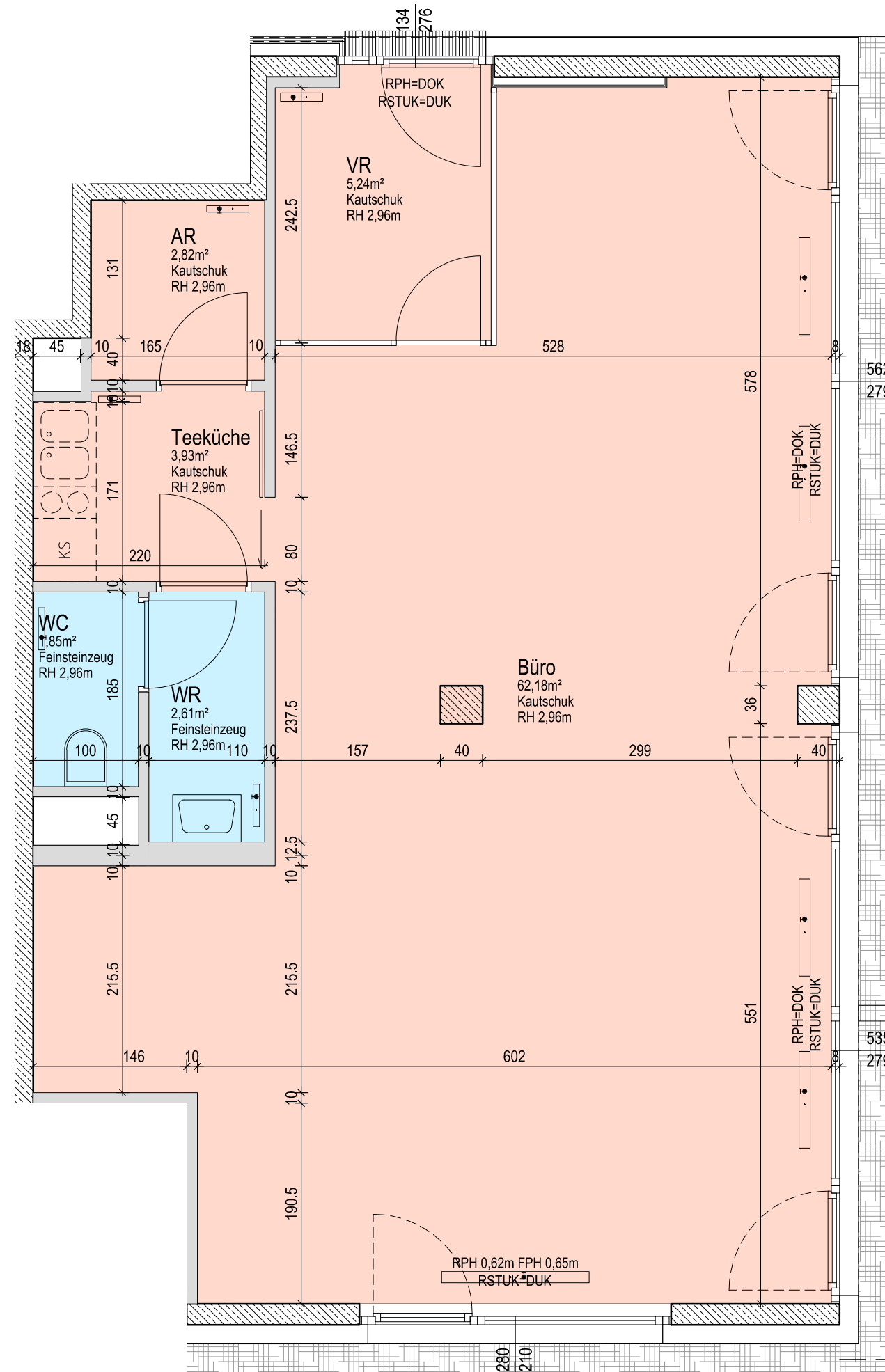
EISENHOF
 gemeinnützige Wohnungsgesellschaft m.b.H.
 Tannengasse 20
 A - 1150 Wien
 T +43 (0)1 / 981 71 -0
 F +43 (0)1 / 981 71 -53
 www.heimbau.at

BLAICH + DELUGAN ARCHITEKTEN
 staatlich befugte und beeidigte Ziviltechniker
 Schaumburggasse 20
 A - 1040 Wien
 T +43 (0)1 / 504 19 42
 F +43 (0)1 / 504 19 42 -4
 www.blaichdelugan.com

Änderungen infolge Behördenauflagen, haustechnischer und konstruktiver Maßnahmen vorbehalten. Statische und bauphysikalische Angaben nicht Planinhalt. Die Wohnungs- und Raumgrößen sind Cirka-Angaben und können sich aufgrund der Ausführungs- und Detailplanung ändern.
 Hinsichtlich der Boden- und Wandbeläge sowie der Elektro-, Sanitär- und sonstiger Ausstattungen gilt ausschließlich die jeweils aktuelle Bau- und Ausstattungsbeschreibung. Einrichtungsgegenstände, Waschmaschinen sowie Küchen und Küchengeräte dienen nur der Veranschaulichung und werden nicht geliefert. Heizkörper- und Elektrosymbole sind nicht maßgenau und definieren nur die voraussichtliche Lage. Dieser Plan ist zum Anfertigen von Einbaumöbel nicht geeignet. Möbel, vorallem Schränke, sind von Außenwänden min. 10cm abgerückt aufzustellen.
 Sämtliche dargestellte Fenster- und Fenstertürflügel sind mit Dreh-Kipp-Beschlägen ausgeführt und an der Ost-, Süd- und Westseite mit einem Sonnenschutz sowie an der Nordseite für den nachträglichen Einbau eines Sonnenschutzes ausgestattet.

M 1:50 0 50 100 150 200 250 300 cm

Stand: 06.09.2017



VERGABEPLAN - KAGRAN WEST III

1220 Wien, Arakawastrasse 9-11 / Bonaigasse 6 am Kirschblütenpark

STIEGE	04	Wohnfläche:	78,63m ²
GESCHOSS	EG	Loggia:	
		Wohnnutzfläche:	78,63m ²
		Garten/Terr.:	m ²

TOP 01

Bauteil 4

Bauteil 3

Bauteil 2

Bauteil 1



EISENHOF

gemeinnützige Wohnungsgesellschaft m.b.H.

Tannengasse 20
A - 1150 Wien

T +43 (0)1 / 981 71 -0
F +43 (0)1 / 981 71 -53
www.heimbau.at

BLAICH + DELUGAN ARCHITEKTEN

staatlich befugte und beeidigte Ziviltechniker

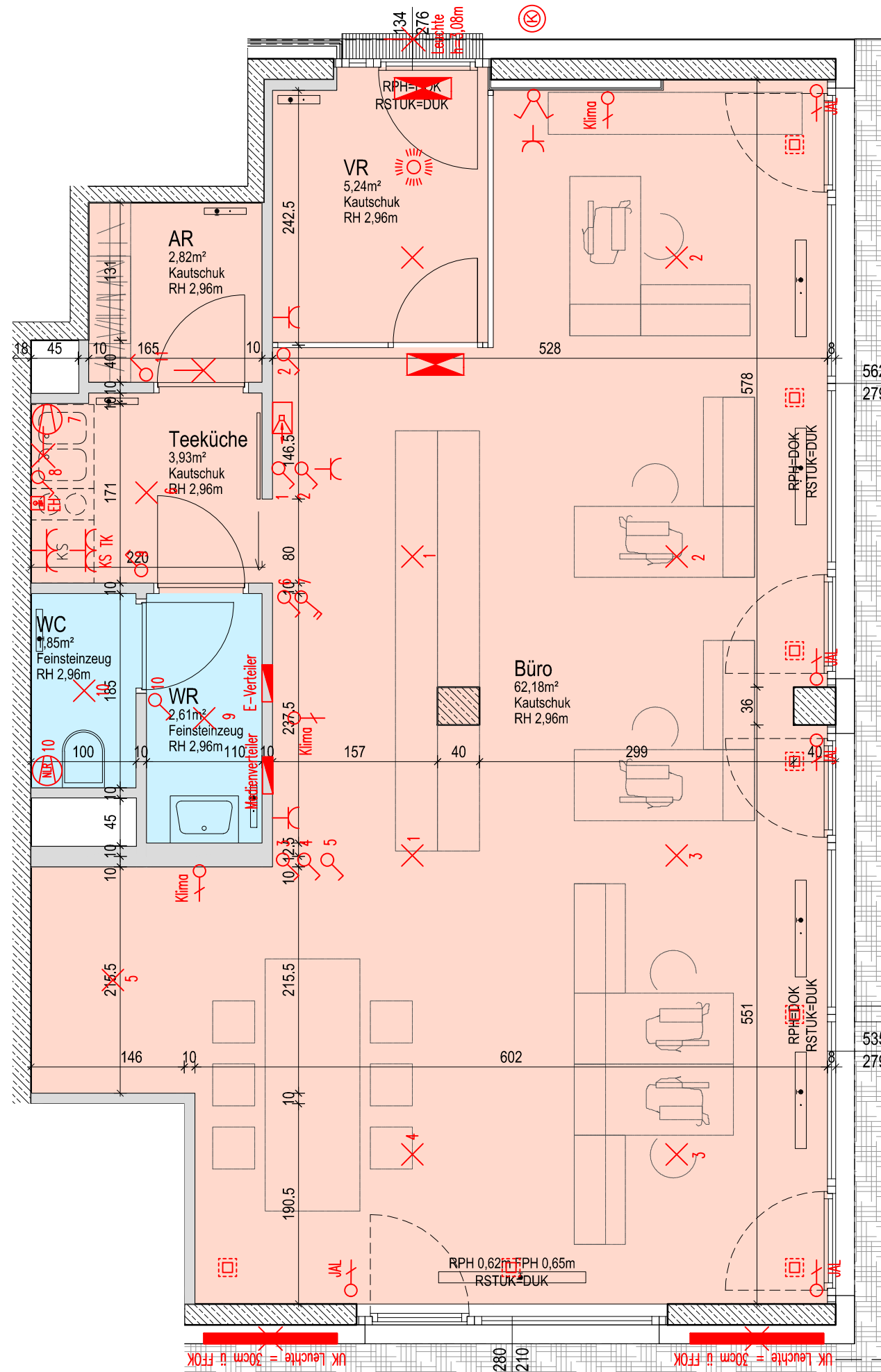
Schaumburggasse 18/11
A - 1040 Wien

T +43 (0)1 / 504 19 42
F +43 (0)1 / 504 19 42 -4
www.blaichdelugan.com

Änderungen infolge Behördenauflagen, haustechnischer und konstruktiver Maßnahmen vorbehalten. Statische und bauphysikalische Angaben nicht Planinhalt. Die Wohnungs- und Raumgrößen sind Cirka-Angaben und können sich aufgrund der Ausführungs- und Detailplanung ändern.
Hinsichtlich der Boden- und Wandbeläge sowie der Elektro-, Sanitär- und sonstiger Ausstattungen gilt ausschließlich die jeweils aktuelle Bau- und Ausstattungsbeschreibung. Einrichtungsgegenstände, Waschmaschinen sowie Küchen und Küchengeräte dienen nur der Veranschaulichung und werden nicht geliefert. Heizkörper- und Elektrosymbole sind nicht maßgenau und definieren nur die voraussichtliche Lage. Dieser Plan ist zum Anfertigen von Einbaumöbel nicht geeignet. Möbel, vorallem Schränke, sind von Außenwänden min. 10cm abgerückt aufzustellen.
Sämtliche dargestellte Fenster- und Fenstertürflügel sind mit Dreh-Kipp-Beschlägen ausgeführt und an der Ost-, Süd- und Westseite mit einem Sonnenschutz sowie an der Nordseite für den nachträglichen Einbau eines Sonnenschutzes ausgestattet.

M 1:50















































Stand: 06.09.2017





Starkstrom- Installation


Brandmeldeanlage / CO-Anlage

Abkürzungen

	Schuko-Steckdose 1-fach		Dimmer-Schalter
	Schuko-Steckdose 2-fach waagr.		Dimmer-Taster
	Schuko-Steckdose 2-fach senkr.		Kontroll-Schalter
	Schuko-Steckdose mit Kinderschutz		Jalousie-Drehschalter
	Rasier-Steckdose		Drehzahlsteller
	Schuko-Steckdose mit Klappdeckel		Lampen-Wandauslaß
	CEE-Steckdose 5polig		Lampen-Deckenauslaß
	Schuko-Steckdose schaltbar		Strahler
	Ausschalter		Strahler mit Beweg.-Melder
	Ausschalter 2-pol.		Stromanschluss 230V
	Ausschalter 3-pol.		Stromanschluss 400V
	Serienschalter		Jalousie-/Motoranschluss
	Wechselschalter		E-Herdanschluss
	Kreuzschalter		Dämmerungsschalter
	Doppel-Wechselschalter		Schwachstromdose
	Taster 1-fach		GSA Torsprechstelle
	Taster mit Meldeleuchte		GSA Innensprechstelle
	Doppelaster		Aufheller
	Jalousie-Schalter		Rettungszeichenleuchte
	UP- Anschlussdosen 5 pol.		LS-Anbauleuchte 1x
	Thermostat		LS-Anbauleuchte 2x
	Boderdose		LS-Einbauleuchte 3x
	E-Anschlüsse lt. Beschreibung		LS-Einbau-Wannenleuchte 4x

	Rauchmelder
	Co-Abluftventilator

Datennetz

	RJ45-Anschlussdose 1-fach
	RJ45-Anschlussdose 2-fach
	LWL-Anschlussdose
	SAT-Antennendose

Sicherheitsbeleuchtung

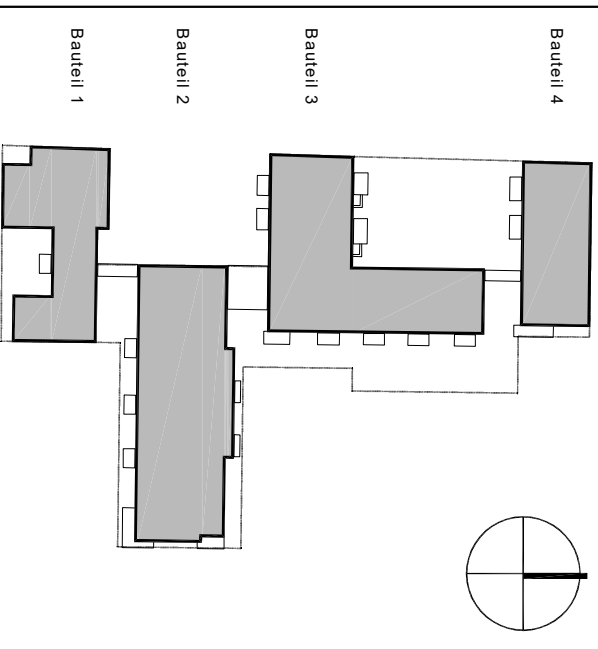
	Aufheller
	Rettungszeichenleuchte

Erdung & Blitzschutz

	Potentialausgleich
--	--------------------













OK = Oberkante	OK = Oberkante
UK = Unterkante	UK = Unterkante
DOK = Deckenoberkante	DOK = Deckenoberkante
DUK = Deckenunterkante	DUK = Deckenunterkante
FBOK = Fußbodenoberkante	FBOK = Fußbodenoberkante
FDOK = Fundamentoberkante	FDOK = Fundamentoberkante
FDUK = Fundamentunterkante	FDUK = Fundamentunterkante
STUK = Sturzunterkante	STUK = Sturzunterkante
DVK = Deckenvorderkante	DVK = Deckenvorderkante
RDVK = Rohdeckenoberkante	RDVK = Rohdeckenoberkante
MOK = Maueroberkante	MOK = Maueroberkante
Pot. = Poterie	Pot. = Poterie
PH = Rohparapethöhe	PH = Rohparapethöhe
FPH = Fertigparapethöhe	FPH = Fertigparapethöhe
WDB = Wanddurchbruch	WDB = Wanddurchbruch
DDB = Deckendurchbruch	DDB = Deckendurchbruch
FBD = Fußbodendurchbruch	FBD = Fußbodendurchbruch
FDD = Fundamentdurchbruch	FDD = Fundamentdurchbruch
WS = Wandschlitz	WS = Wandschlitz
UZ = Unterzug	UZ = Unterzug
PT = Putztür	PT = Putztür
AR = Abfallrohr	AR = Abfallrohr
RR = Regenrohr	RR = Regenrohr
AL = Abluft	AL = Abluft
ZL = Zuluft	ZL = Zuluft

LEGENDE FÜR ABKÜRZUNGEN UND ELEKTROAUSTAUFUNG



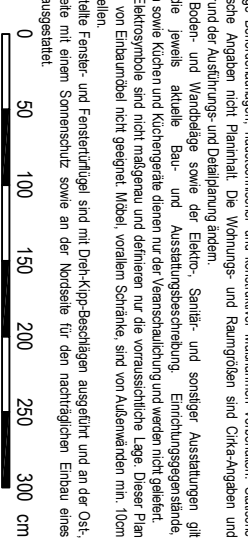
EISENHOF
gemeinnützige Wohnungsgesellschaft m.b.H.
Tarnengasse 20
A - 1150 Wien
T +43 (0)1 / 981 71 - 0
F +43 (0)1 / 981 71 - 53
www.herbau.at

BLAICH + DELUGAN ARCHITECTEN
staatlich befähigte und beeidigte Ziviltechniker
Schaumburggasse 18/11
A - 1040 Wien
T +43 (0)1 / 504 19 42
F +43 (0)1 / 504 19 42 - 4
www.blaidelugan.com

	Schlüsselschalter		Anbaurasterleuchte
	Bewegungsmelder		Anbau- Einbau- Downlight
	Bewegungsmelder 360°		Durchbrüche
	Geräteanschluss		Kabelklasse
	KNX/EIB Tageslichtsensor		Brüstungskanal
	KNX/EIB Busankoppler		E- Verteiler

Änderungen infolge Behördeneilanlagen, haustechnischer und konstruktiver Maßnahmen vorbehalten. Statische und bauphysikalische Angaben nicht Pannhalt. Die Wohnungs- und Raumgrößen sind Cirka-Angaben und können sich aufgrund der Ausführungs- und Detailplanung ändern.
Hinsichtlich der Boden- und Wandbedäge sowie der Elektro-, Sanitär- und sonstiger Ausstattungen gilt ausschließlich die jeweils aktuelle Bau- und Ausstattungsbeschreibung. Einrichtungsgegenstände, Heizkörper- und Elektrosymbole sind nicht maßgenau und definieren nur die voraussichtliche Lage. Dieser Plan ist zum Anlegen von Einbauelementen nicht geeignet. Möbel, vor allem Schränke, sind von Außenwänden min. 10cm abgerückt anzustellen.
Sämtliche dargestellte Fenster- und Fenstertüflugen sind mit Dreh-Kipp-Beschlägen ausgestattet und an der Ost-, Süd- und Westseite mit einem Sonnenschutz sowie an der Nordseite für den nachträglichen Einbau eines Sonnenschutzes ausgestattet.

M 1:50



0 50 100 150 200 250 300 cm